

华宝中证1000指数分级证券投资基金

基金产品资料概要

编制日期：2020年08月27日

送出日期：2020年08月28日

本概要提供本基金的重要信息，是招募说明书的一部分。
作出投资决定前，请阅读完整的招募说明书等销售文件。

一、产品概况

基金简称	华宝中证1000指数分级	基金主代码	162413
下属基金简称	华宝中证1000指数分级	下属基金代码	162413
基金管理人	华宝基金管理有限 公司	基金托管人	中国建设银行股份 有限公司
基金合同生效日	2015年06月04日	上市交易所 及上市时间	/
基金类型	股票型	交易币种	人民币
运作方式	普通开放式	开放频率	每个开放日
基金经理	丰晨成	开始担任本基金 基金经理的日期	2018年08月24日
		证券从业日期	2009年07月01日
其他	场内简称：1000分级		

二、基金投资与净值表现

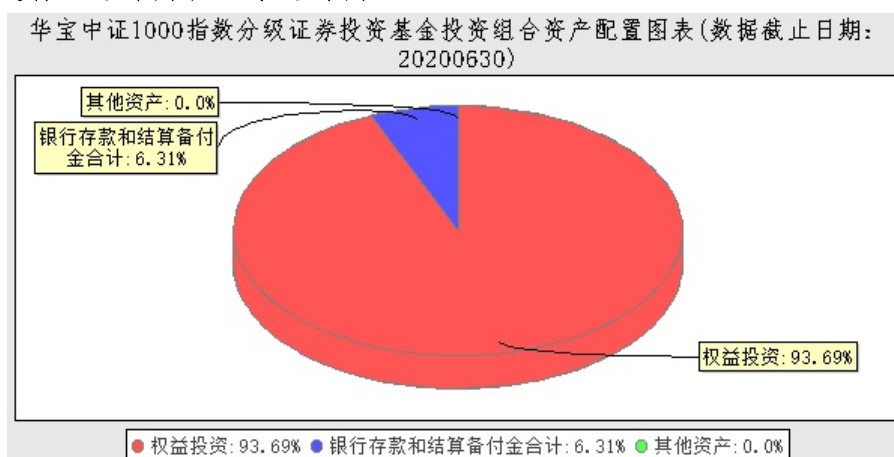
(一) 投资目标与投资策略

投资目标	紧密跟踪标的指数，追求跟踪偏离度和跟踪误差最小化。在正常情况下，本基金力争将基金的净值增长率与业绩比较基准之间的日均跟踪偏离度绝对值控制在0.35%以内，年跟踪误差控制在4%以内。
投资范围	本基金的投资范围为具有良好流动性的金融工具，包括国内依法发行上市的股票（包括中小板、创业板和其他经中国证监会核准上市的股票）、债券、货币市场工具、资产支持证券、权证、股指期货以及法律法规或中国证监会允许基金投资的其他金融工具（但须符合中国证监会相关规定）。本基金投资于股票的比例不低于基金资产的90%，投资于中证1000指数成份股及其备选成份股的市值不低于非现金基金资产的80%。本基金标的指数为中证1000指数。
主要投资策略	本基金原则上采取完全复制策略，即按照标的指数的成份股构成及其权重构建基金股票投资组合，并根据标的指数成份股及其权重的变动进行相应地调整。在正常情况下，本基金力争将基金的净值增长率与业绩比较基准之间的日均跟踪偏离度绝对值控制在0.35%以内，年跟踪误差控制在4%以内。在标的指数成份股发生变动、增发、配股、分红等公司行为导致成份股的构成及权重发生变化时，由于交易成本、交易制度、个别成份股停牌或者流动性不足等原因导致本基金无法及时完成投资组合同步调整的情况

下，基金管理人将运用其他合理的投资方法构建本基金的实际投资组合，追求尽可能贴近标的指数的表现。

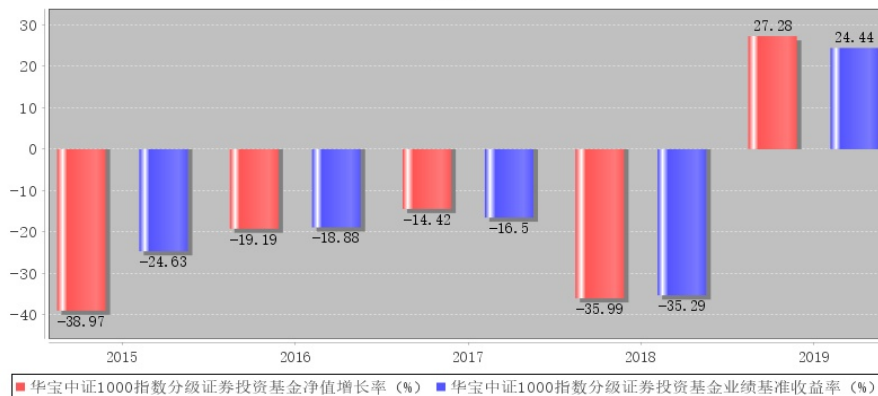
业绩比较基准	中证1000指数收益率×95%+同期银行活期存款利率（税后）×5%
风险收益特征	本基金为股票型指数基金，具有较高预期风险、较高预期收益的特征，其预期风险和预期收益均高于货币市场基金、债券型基金和混合型基金。从本基金所分离的两类基金份额来看，华宝中证1000A份额具有较低风险、收益相对稳定的特征；华宝中证1000B份额具有较高风险、较高预期收益的特征。

(二) 投资组合资产配置图表/区域配置图表



(三) 自基金合同生效以来/最近十年(孰短)基金每年的净值增长率及同期业绩比较基准的比较图

华宝中证1000指数分级证券投资基金每年净值增长率与同期业绩比较基准收益率的对比图



注：基金的过往业绩不代表未来表现。

三、投资本基金涉及的费用

(一) 基金销售相关费用

以下费用在申购/赎回基金过程中收取：

费用类型	份额(S)或金额(M)/持有期限(N)	收费方式/费率	备注
申购费(前收费)	M < 100万	1.20%	
	100万 ≤ M < 200万	0.60%	
	200万 ≤ M	每笔1000元	
赎回费	N < 7日	1.50%	场内份额
	7日 ≤ N	0.50%	场内份额
	N < 7日	1.50%	场外份额

7日≤N<1年	0.50%	场外份额
1年≤N<2年	0.30%	场外份额
2年≤N	0.00%	场外份额

(二) 基金运作相关费用

以下费用将从基金资产中扣除：

费用类别	收费方式/年费率
管理费	1.00%
托管费	0.22%

注：本基金交易证券、基金等产生的费用和税负，按实际发生额从基金资产扣除。

四、风险揭示与重要提示

(一) 风险揭示

本基金不提供任何保证。投资者可能损失投资本金。投资有风险，投资者购买基金时应认真阅读本基金的《招募说明书》等销售文件。

投资者应及时关注基金管理人出具的适当性意见，各销售机构关于适当性的意见不必然一致，基金管理人的适当性匹配意见并不表明对基金的风险和收益做出实质性判断或者保证。基金合同中关于基金风险收益特征与基金风险等级因考虑因素不同而存在差异。投资者应了解基金的风险收益情况，结合自身投资目的、期限、投资经验及风险承受能力谨慎决策并自行承担风险，不应采信不符合法律法规要求的销售行为及违规宣传推介材料。

1、本基金的特定风险

本基金作为分级基金，华宝中证1000A份额和华宝中证1000B份额的运作不同于普通的开放式基金和封闭式基金，投资于本基金还将面临以下基金运作特有的风险，包括上市交易风险、基金份额净值波动风险、基金份额的折/溢价交易风险、基金份额风险收益特征变化风险、份额折算风险、份额配对转换业务中存在的风险、约定收益实现的风险。

此外，本基金的特定风险还包括了指数化投资风险、股指期货等金融衍生品投资风险、资产支持证券投资风险。

2、市场风险：证券市场价格受到经济因素、政治因素、投资心理和交易制度等各种因素的影响，导致基金收益水平变化，产生风险。主要包括政策风险、经济周期风险、利率风险等。

3、投资科创板股票存在的风险：市场风险、流动性风险、退市风险、集中度风险、系统性风险、政策风险。

4、本基金还将面临开放式基金共有的风险，如流动性风险、管理风险、信用风险、操作或技术风险、合规性风险、本基金法律文件中涉及基金风险特征的表述与销售机构对基金的风险评级可能不一致的风险以及其他风险。

(二) 重要提示

中国证监会对本基金募集的注册，并不表明其对本基金的价值和收益作出实质性判断或保证，也不表明投资于本基金没有风险。

基金管理人依照恪尽职守、诚实信用、谨慎勤勉的原则管理和运用基金财产，但不保证基金一定盈利，也不保证最低收益。

基金投资者自依基金合同取得基金份额，即成为基金份额持有人和基金合同的当事人。

基金产品资料概要信息发生重大变更的，基金管理人将在三个工作日内更新，其他信息发生变更的，基金管理人每年更新一次。因此，本文件内容相比基金的实际情况可能存在一

定的滞后，如需及时、准确获得基金的相关信息，敬请同时关注基金管理人发布的相关临时公告等。

五、其他资料查询方式

以下资料详见华宝基金管理有限公司官方网站 [www.fsfund.com] [客服电话：400-700-5588、400-820-5050、021-38924558]

《华宝中证1000指数分级证券投资基金基金合同》、《华宝中证1000指数分级证券投资基金托管协议》、《华宝中证1000指数分级证券投资基金招募说明书》

定期报告，包括基金季度报告、中期报告和年度报告

基金份额净值

基金销售机构及联系方式

其他重要资料