



「第 44 期」2016 年 02 月 01 日



华宝添益运作动态

截至上周末（2016-01-29），华宝添益最新规模为 1483 亿元，在所有场内交易型货币基金中位居第一。

上周，华宝添益二级市场日均成交 **119 亿元**，在沪深两市所有 A 股、基金中稳居**第一**。

交易日	每日百份收益	七日年化收益率	成交金额 (亿元)	规模 (亿元)
2016/01/29	0.6944	2.5200%	131.99	1483
2016/01/28	0.6914	2.5180%	143.55	1483
2016/01/27	0.6882	2.5000%	128.36	1492
2016/01/26	0.6836	2.4790%	96.69	1491
2016/01/25	0.6808	2.4540%	95.07	1496

数据来源：华宝兴业基金；Wind；上交所网站



市场资金面上周回顾

上周资金面在中国人民银行的细心呵护下有了明显好转，上周四人民银行宣布自 1 月 29 日起至 2 月 19 日均正常开展公开市场操作，防止节前的资金紧张演变为“钱荒”，此举有效稳定资金市场。同时也说明，央行近期降准的概率较低，将会依然倚重新的货币政策工具，进行有针对性的货币投放，调整结构。上周央行进行三次公开市场操作，净投放货币 6900 亿，给市场提供了充裕的流动性。银行质押式回购利率长端有所下行，14 天回购利率延续下行趋势，短端利率维持平稳状态，7D 与隔夜利差略有收窄，长短端利差收窄。

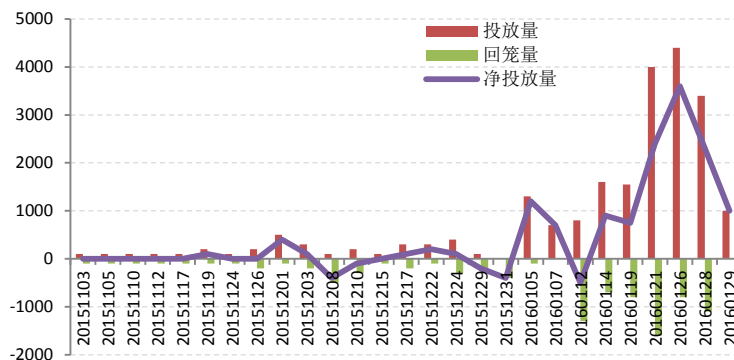
本报告内容仅供参考，不作为投资建议，基金投资需谨慎。

客服热线：[400-700-5588](tel:400-700-5588)

“华宝添益”在雪球：<http://xueqiu.com/hbty>

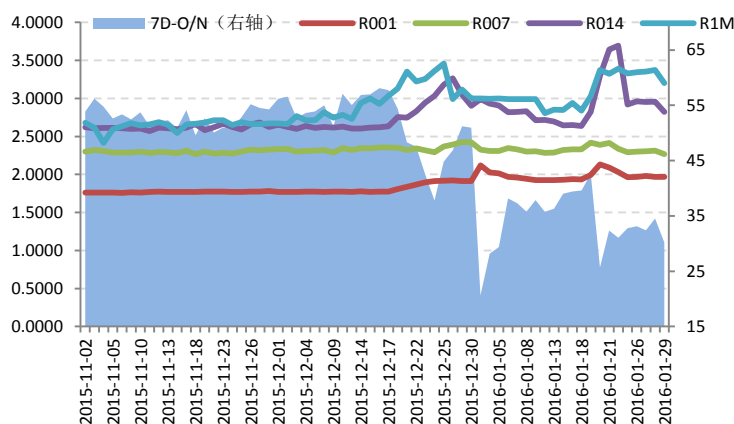
1 / 3

1、 央行公开市场操作



资料来源：wind 资讯，华宝兴业基金固收部整理

2、 银行间质押式回购利率



资料来源：wind 资讯，华宝兴业基金固收部整理

3、 利率和债券市场情况

	当前利率%	较上周变化 BP	今年以来变化 BP
1Y 存款基准	1.50	0	
1Y 贷款基准	4.35	0	
银行间 7 日回购利率	2.27	(7)	(4)
10 年期国债	2.84	7	(3)
10 年期国开	3.10	7	(7)
1 年期 AAA 短融	2.96	12	7
5 年期 AA 中票	4.35	6	(2)
5 年期 AA 企业债	4.42	5	2
5 年期 AA 城投	3.98	8	(10)

资料来源：wind 资讯，华宝兴业基金固收部整理

本报告内容仅供参考，不作为投资建议，基金投资需谨慎。

客服热线：400-700-5588

“华宝添益”在雪球：<http://xueqiu.com/hbty>

【特别声明】

1、本周报均来源于我公司认为可靠的渠道，但所载内容和意见仅作为客户服务信息，并非为投资者提供对市场走势、个股和基金进行投资决策的参考。我公司对这些信息的完整性和准确性不作任何保证，也不保证有关观点或分析判断不发生变化或更新，不代表我公司或者其他关联机构的正式观点。本周报不构成对我公司旗下基金实际投资行为的约束。

2、本周报的观点、分析及预测不构成对阅读者的投资建议，如涉及个股内容不作为投资建议。我公司及雇员不就本周报内容对任何投资作出任何形式的风险承诺和收益担保，不对因使用本周报内容所引发的直接或间接损失而负任何责任。

3、本周报中所有数据均经仔细核对，如有差错，以相关数据原始来源所披露的为准。

4、基金的历史表现不能代表基金未来的投资表现。我公司承诺以诚实信用、勤勉尽责的原则管理和运用基金资产，但不保证基金一定盈利，也不保证最低收益。投资者投资于我公司管理的基金时应认真阅读基金合同、招募说明书等文件。基金投资有风险，投资基金需谨慎。

5、本周报著作权及其相关知识产权归我公司所有，未经书面许可，任何机构和个人不得以任何形式复制、刊登、发表或者引用，且不得对此报告进行任何有悖原意的删节或修改。